

# Integración de Tecnologías a la Docencia Universitaria

---

Interactividad en la sala de clases, proyecto “**Tu razonamiento cuenta, aprieta el botón y aprendamos**”



Una interesante experiencia realizaron los docentes del curso Diagnóstico por el Laboratorio (TMED290) con estudiantes decimo semestre, de la carrera de Tecnología Médica. Con la finalidad de implementar el modelo educacional centrado en el estudiante y apoyado por el programa de integración de elementos tecnológicos en procesos didácticos de la UACH ([PITDU](#)).

Nos refieren los docentes participantes en la experiencia - *El estudiante que recibimos en la actualidad en la salas de clases, necesita una fuerte estimulación para lograr los resultados cognitivos necesarios para su proceso formativo. Por otro lado los elementos tecnológicos forman parte de la vida diaria de la mayoría de nosotros y estos elementos representan una significativa atracción, fundamentalmente para las generaciones más jóvenes. Sin embargo, la integración de estos dispositivos a la sala de clases, no ha sido fácil.*-

La Universidad Austral trabaja en la implementación de un modelo educacional centrado en el estudiante, con políticas que explicitan un compromiso con la excelencia e innovación ([Modelo Educacional y Enfoque Curricular UACH](#)).

Una forma de poder involucrar al estudiante en su proceso formativo, esta propuesto en palabras de Aristóteles ya hace mucho tiempo: - *Lo que tenemos que aprender, lo aprendemos haciendo. Lo que se memoriza se olvida y sobre todo, si lo que se aprende no proviene de la experiencia propia, no se aprende y se olvida. Para aprender, el protagonista debe ser el alumno que tiene que hacer*



*cosas y no escuchar pasivamente como se las cuenta otra persona.-* Para la implementación de esta experiencia se utilizaron los sistemas de respuesta personal, (PRS) facilitados por Aulanova una división de la empresa Video Corp. El sistema de respuesta personal es un sistema compuesto por un conjunto de Tecleras o pods inalámbricas que permiten a los alumnos dentro de la sala de clases responder electrónicamente a preguntas hechas por el profesor desde la presentación PowerPoint presentando posteriormente el resultado general de las respuestas. Esta interacción señala el rumbo de la clase, dando la posibilidad al estudiante de ser parte activa en su desarrollo. Los estudiantes, perciben las preguntas propuestas como personales, lo que estimula su motivación.

Con la finalidad de poder evaluar la utilización de los sistemas se plantearon dos encuestas al grupo de estudiantes antes y después del uso de las PRS, con los siguientes resultados al plantear las siguientes preguntas:

¿Se sintió tomado en cuenta durante la clase?

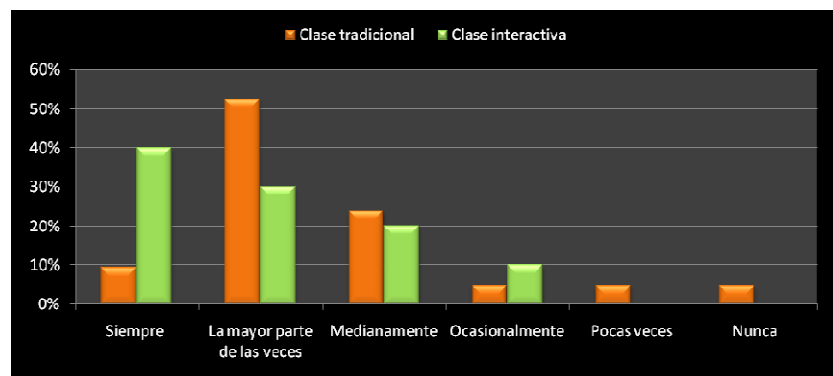


Gráfico 1 Porcentaje de respuestas a la pregunta: ¿Se sintió tomado en cuenta durante la clase?



¿Se sintió parte activa en el desarrollo de la clase?

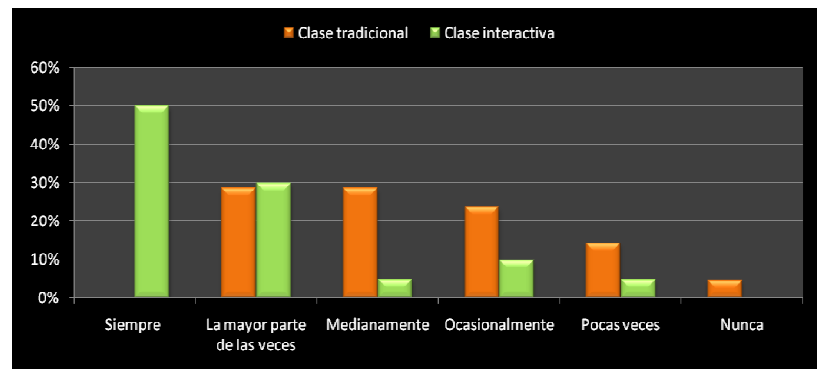
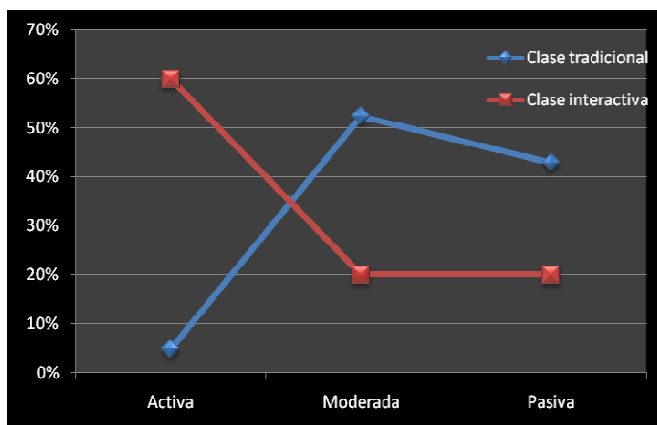


Gráfico 2 Porcentaje de respuestas a la pregunta: ¿Se sintió parte activa en el desarrollo de la clase?

Los resultados muestran una clara tendencia a sentirse tomados en cuenta y declarar una participación dinámica en la sala.



Su participación en la clase es:

Gráfico 3 Porcentaje de respuestas a la pregunta: Su participación en la clase es:

En el gráfico anterior hay una clara tendencia a la participación, la mayoría de los estudiantes (67%) expresan preferir escuchar preguntas de sus compañeros a plantearlas.

Algunas opiniones citadas, *-me parece un excelente sistema, siempre es bueno innovar y sentir que hay una participación diferente y más activa-otra opinión, - bueno al comienzo fue lento, pero el sistema es bueno, me gustó, es interactivo pero sin obligar a nadie forzosamente -*



Un cambio fundamental al momento de preguntar sobre la percepción de su participación en la clase,

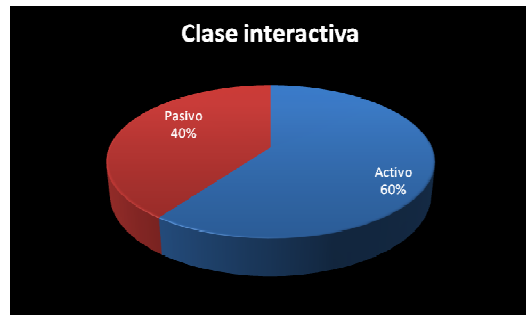


Gráfico 4 y 5 Porcentaje de respuestas a la pregunta: La percepción de mi rol en la clase es:

Estos resultados nos alientan a seguir perfeccionando esta estrategia tecnológica para nuestras clases,

Docentes participantes:

Myra Wilson  
María Isabel Jaramillo  
Marta Lobos  
Ana M. von Chrismar  
Luis Figueroa  
Carlos Oyarzún